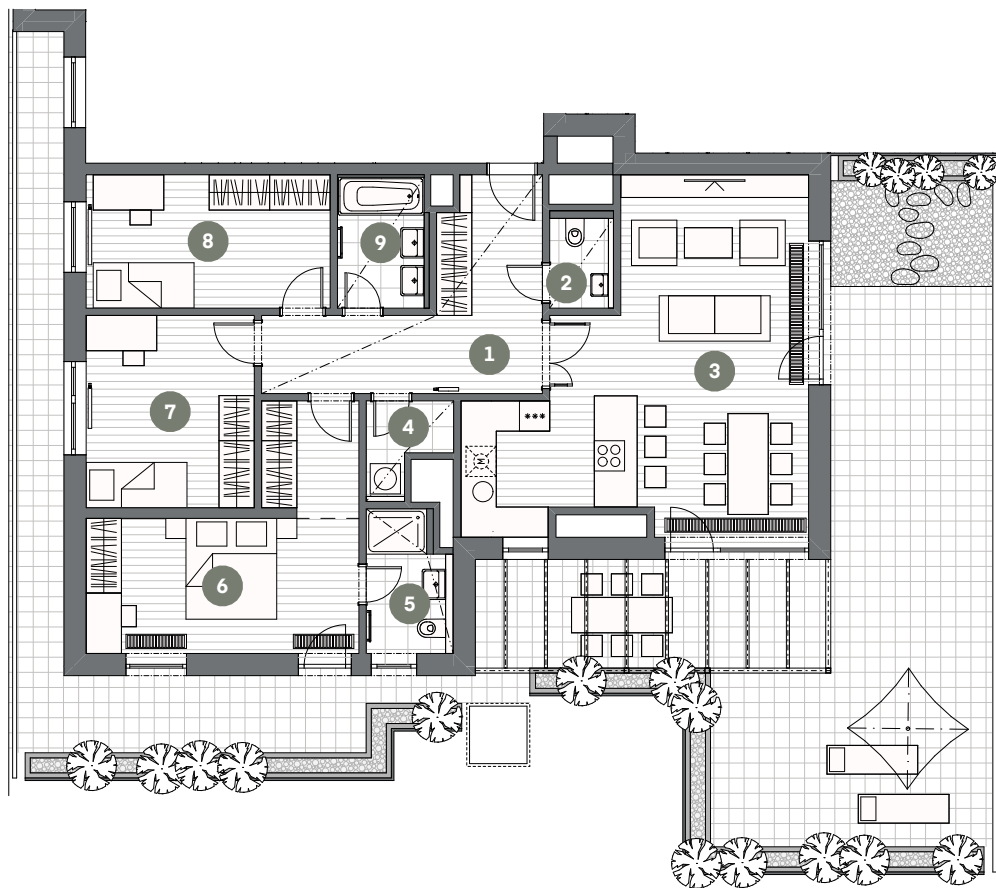


BYT C2.07.02

BYT 4+KK

Č.M. | NÁZEV MÍSTNOSTI | PLOCHA M²

| | | |
|---|--------------------|-------|
| 1 | chodba | 14,15 |
| 2 | wc | 2,25 |
| 3 | obývací pokoj + kk | 37,71 |
| 4 | komora | 2,52 |
| 5 | koupelna | 4,67 |
| 6 | ložnice | 19,33 |
| 7 | pokoj | 12,72 |
| 8 | pokoj | 12,80 |
| 9 | koupelna | 4,46 |

UŽITNÁ PLOCHA BYTU | 110,61

CELKOVÁ PLOCHA BYTU | 119,94

terasa | 94,84



MĚŘÍTKO 1:150

0 1 2 3 4 5m

- - - - - ŠATNÍ ČÁST

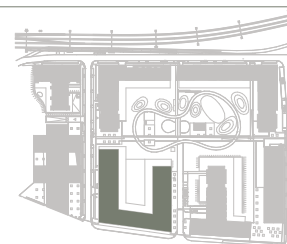
- . - . - . - SNÍŽENÝ PODHLED

7.NP

POHLED

SCHÉMA PODLAŽÍ

SITUACE



Upozornění: Schéma půdorysu představuje dispoziční řešení bytu. Zobrazené vybavení nábytkem, vestavěné skříně, kuchyňská linka včetně spotřebičů a pračky nejsou součástí dodávky bytu. Toto vybavení je zobrazeno pouze pro názornost. Specifikace pro konstrukce, povrchové úpravy a vybavení je předmětem příloha "kvalitativní standard". Uvedená užitná plocha bytu se může během realizace stavby změnit. Umístění ZP je v půdorysu zakresleno schématicky.