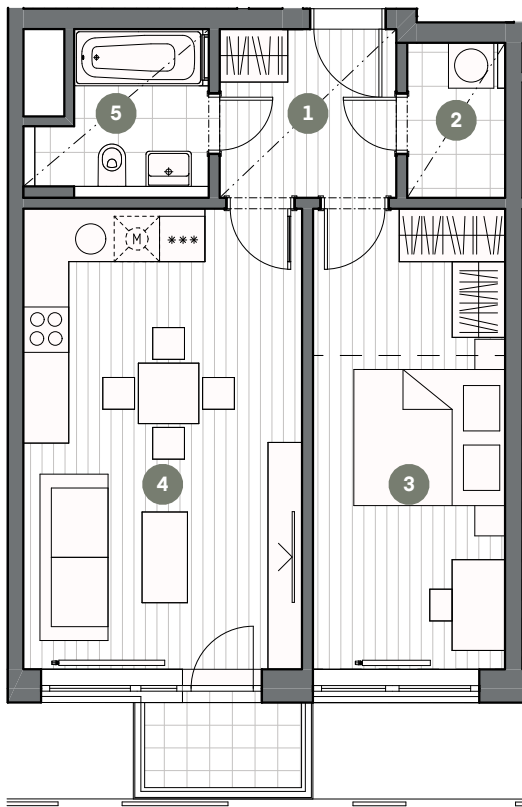


## BYT C4.03.06

## BYT 2+KK



Č.M. | NÁZEV MÍSTNOSTI | PLOCHA M<sup>2</sup>

1	chodba	5,21
2	komora	2,65
3	ložnice	15,47
4	obývací pokoj + kk	22,67
5	koupelna	4,50

UŽITNÁ PLOCHA BYTU | 50,50

CELKOVÁ PLOCHA BYTU | 53,89

balkon | 2,33



MĚŘÍTKO 1:100

0 1 2 3 4 5m

--- ŠATNÍ ČÁST

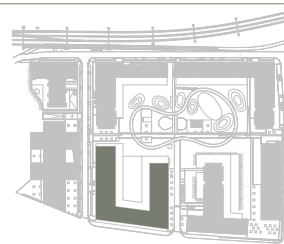
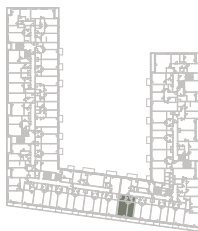
- - - - - SNÍŽENÝ PODHLED

3.NP

POHLED

SCHÉMA PODLAŽÍ

SITUACE



Upozornění: Schéma půdorysu představuje dispoziční řešení bytu. Zobrazené vybavení nábytkem, vestavěné skříně, kuchyňská linka včetně spotřebičů a pračky nejsou součástí dodávky bytu. Toto vybavení je zobrazeno pouze pro názornost. Specifikace pro konstrukce, povrchové úpravy a vybavení je předmětem příloha "kvalitativní standard". Uvedená užitná plocha bytu se může během realizace stavby změnit. Umístění ZP je v půdorysu zakresleno schématicky.