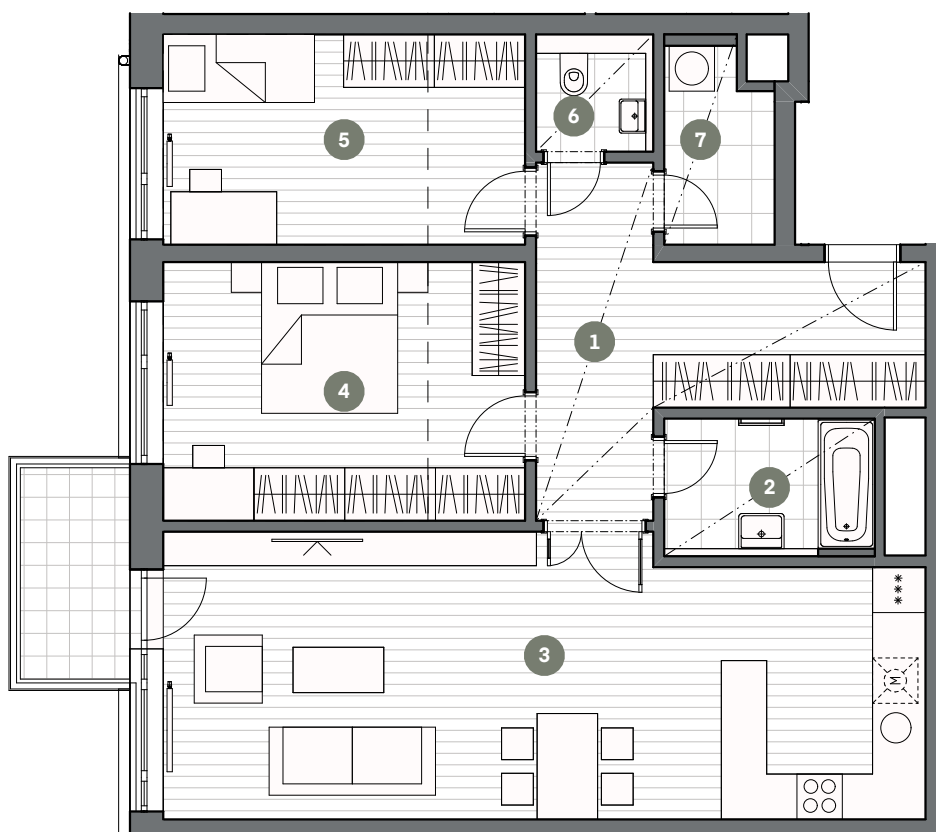


BYT C6.04.02

BYT 3+KK

Č.M. | NÁZEV MÍSTNOSTI | PLOCHA M²

| | | |
|---|--------------------|-------|
| 1 | chodba | 14,27 |
| 2 | koupelna | 4,99 |
| 3 | obývací pokoj + kk | 36,89 |
| 4 | ložnice | 16,36 |
| 5 | pokoj | 13,30 |
| 6 | wc | 2,40 |
| 7 | komora | 3,54 |

UŽITNÁ PLOCHA BYTU | 91,75

CELKOVÁ PLOCHA BYTU | 98,96

balkon | 4,05



MĚŘÍTKO 1:100

0 1 2 3 4 5m

- - - - - ŠATNÍ ČÁST

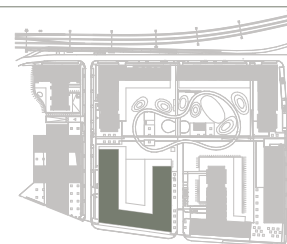
- · - · - · - SNÍŽENÝ PODHLED

4.NP

POHLED

SCHÉMA PODLAŽÍ

SITUACE



Upozornění: Schéma půdorysu představuje dispoziční řešení bytu. Zobrazené vybavení nábytkem, vestavěné skříně, kuchyňská linka včetně spotřebičů a pračky nejsou součástí dodávky bytu. Toto vybavení je zobrazeno pouze pro názornost. Specifikace pro konstrukce, povrchové úpravy a vybavení je předmětem příloha "kvalitativní standard". Uvedená užitná plocha bytu se může během realizace stavby změnit. Umístění ZP je v půdorysu zakresleno schématicky.

VERZE: 1. 7. 2020